

日本臨床検査技師連盟



加入



活動



組織



趣旨



趣旨

日本臨床検査技師連盟設立の原点は一般社団法人日本臨床衛生検査技師会（以下「日臨技」）の公益法人として政治的色彩を色濃く打ち出す活動は、定款の上においても整合性に欠けるとの理由から「日臨技」の監督下にある政治団体を結成し、本連盟を中心に「臨床検査の質の向上」及び「法改正」実現を図るため発足いたしました。

- 臨床検査技師の身分・地位の向上等の法改正に不可欠
- 政治的要求には「数の力」が不可欠
- 国政に反映されるには、政治団体の活動が不可欠



何故臨床検査技師の国会議員が必要なのでしょう



- 各省庁が原案を作成する「省庁主導型」に意見を述べることができるのは「国会議員」
- 議員立法を提出できるのは「国会議員」

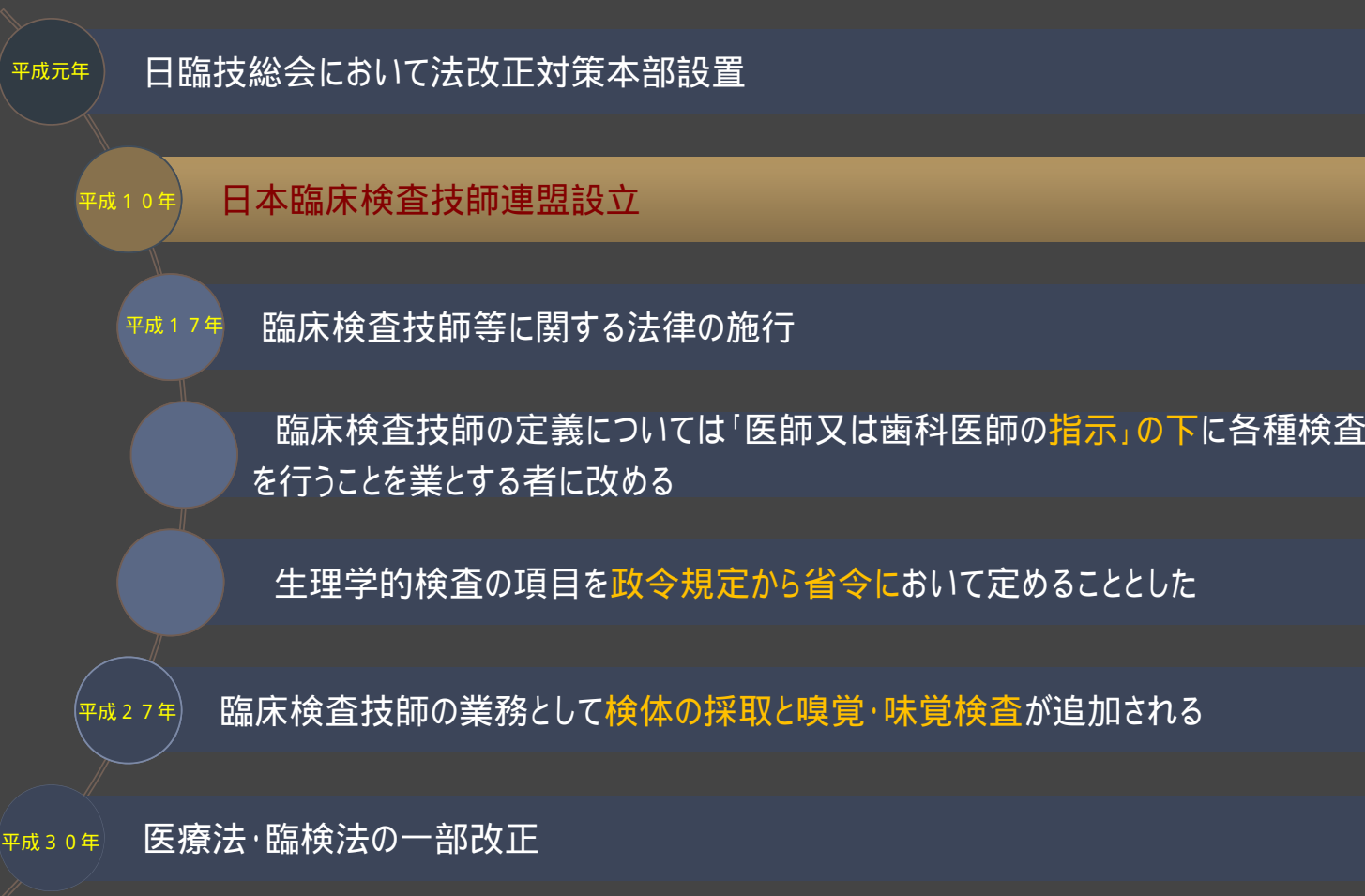
・ 陳情を行う活動だけの法律改正は難しい

- ・ 臨床検査技師の身分・地位向上を目指し法律を改正するためには努力を惜しまず、自分たちの力で行わなくてはなりません

・ 我々の業務に関する法律を変えるためには

- ・ 政策決定の場へ臨床検査技師を送り出すことが重要

日本臨床検査技師連盟の歴史



各政党への政策要求事項

臨床検査データの精度保証および標準化事業の予算化

チーム医療推進：在宅医療充実等のための臨床検査技師の活用

特定検査（輸血・微生物・病理・細胞診・遺伝子）の業務独占化

特定機能病院、がん拠点病院等への臨床検査技師の配置

特定健康診査保健指導実施者への臨床検査技師の配置

女性臨床検査技師の活用等

国民に質の高い医療を提供する目的とする臨床検査関係の法整備

平成31年度各政党への予算・税制等に関する要望事項

国民の健康を測る検体検査の品質・精度確保のために

臨床検査技師によるタスクシフティングの推進のために

臨床検査技師教育制度(受検資格)の見直の要望

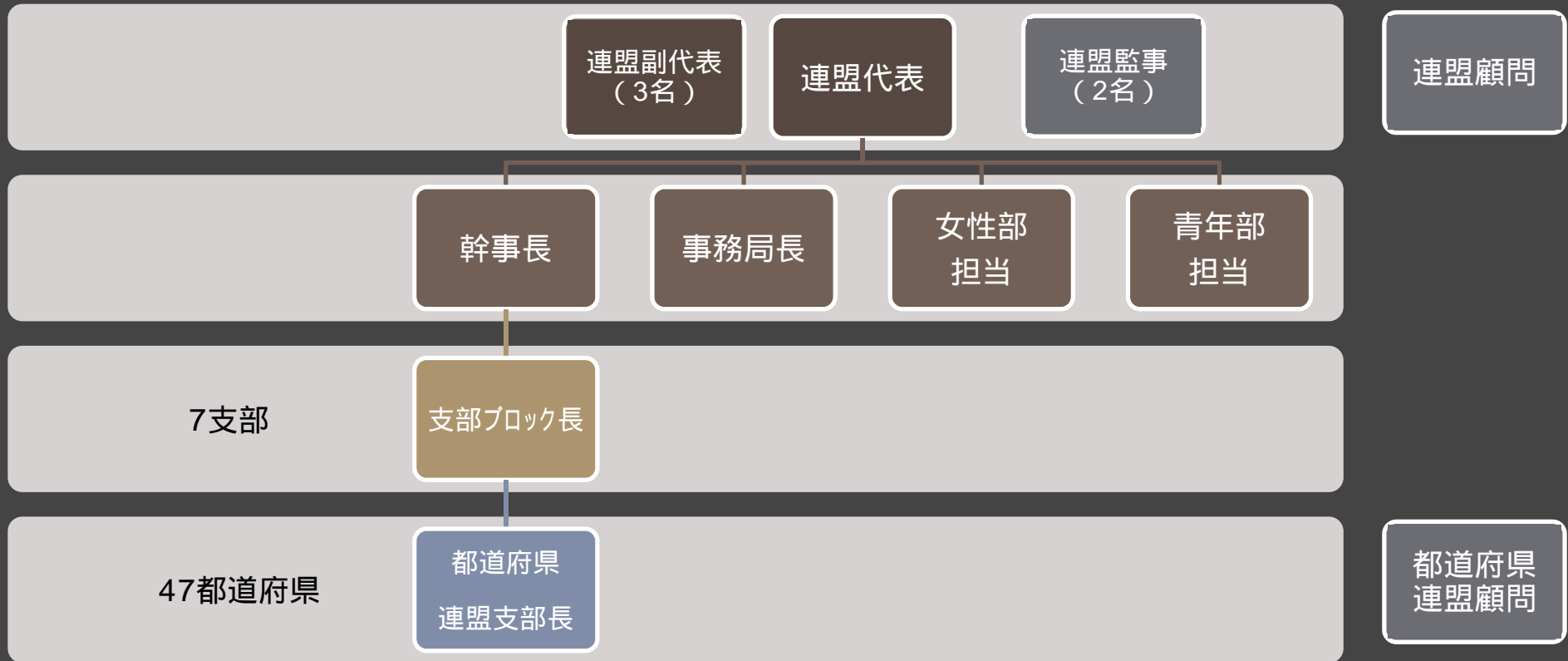
在宅医療における適切な臨床検査を活用するための研究費の要望

検査データの標準化の推進と集積臨床データの活用のための研究支援の要望



組織

都道府県単位に連盟支部があります





組織

- 私たちの団結力を信じよう
- 公務員でも加入できます

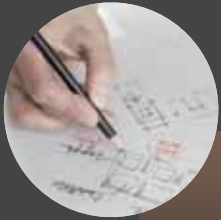
一般社団法人日本臨床衛生検査技師会

会員総数 約63,000 名

連盟入会者数 約3,214 名 組織率 5.1% (目標 50%)

日本医師連盟/ (日本医師会) 約70,000名 / (166,000名) 組織率 42%

日本看護師連盟/ (日本看護協会) 約200,000名 / (680,000名) 組織率 29%



活動

身分や地位の向上

職域拡大には

「政治力が必要不可欠」

国政に反映させるには

「政治団体の活動が必要」

日臨技は臨床検査技師、衛生検査技師の単一職種で構成されている職能団体であり、他の医療職も同じような職域団体を設立していますが、設立趣旨で述べたとおり、選挙活動が出来ないことから、他の職能団体も「政治連盟」を設立して、組織代表並びに関係団体の代表を国政に送る活動をしています。

組織が選出する者を国政に送る選挙活動



活動

平成28年の参議院選挙では
宮島喜文日臨技会長を
国政の場に送り込むことができました



臨床検査を通じて国民に健康と活力を！



加入

入会するには

日臨技ホームページから入会

<https://www.jamt.or.jp/>



加入

日本臨床検査技師連盟ホームページ
<http://www.jamt-renmei.org/>

日本臨床検査技師連盟 — 臨床検査技師の未来を拓く

TopPage Information— お知らせ

当連盟は新たなステージへ

平成28年夏の総議院選挙の結果をふまえて、
当連盟の活動も戦略を練り上げて、
新たな活動を始動いたします！
ますますのご理解とご支援をお願いいたします！

技師会員は連盟年会費の自動引き落としも可能です！

平成29年度会費自動引き落としの新規適用は平成28年12月までに登録を済ませてください

「会員登録」のボタンから引き落とし登録をお願いします。1~12月までの新規登録者は翌年度の連盟会費が自動引き落としとなります。※当年度連盟会費は以下へ払い込みください（専用の払込取扱票もあります）。※会員登録後にメールでお知らせする「ID・パスワード」を使ってログインして「連盟会員のページ」が閲覧できます。

- 連盟をもっと身近な存在に！/連盟会員登録方法
- 連盟ニュース掲載しています。※連盟会員のページでご覧になれます
- 平成28・29年度連盟役員名簿.pdf

ベースカラーの青は空、白は地球を表わしています。
3つのハートの白・青・緑色のマークは、国政・当連盟・患者さまを象徴します。

トップページへ



加入

日本臨床検査技師連盟ホームページ
<http://www.jamt-renmei.org/>

日本臨床検査技師連盟 臨床検査技師の未来を拓く

会員増を力に

当連盟は一般社団法人日本臨床衛生検査技師会の会員を中心にした有志会員で成り立っています。
連盟費は、平成31年から1口あたり3,000円以上となります。(1月～12月)(口数の制限なし)を徴収し、活動予算としています
より多くのかたにご入会いただきたく、お願い申し上げます。

第67回医学検査学会入口での連盟PRブース

入会登録済みの会員は「連盟会員のページ」にログインすることで、会員向けの情報サービスをご覧いただけます。
「連盟会員のページ」は会員のみアクセスできます。

[会員登録する](#)

ベースカラーの青は空、白は地球を表わしています。
3つのハートの白・青・桃色のマークは、国政・当連盟・患者さまを象徴します。


[トップページへ](#)



加入

日本臨床検査技師連盟ホームページ
<http://www.jamt-renmei.org/>

年会費 1口 3,000円
日臨技会費同時引き落としが可能です

 日本臨床検査技師連盟 → 臨床検査技師の未来を拓く

会員登録フォーム

メールアドレス *

氏名 *

フリガナ *

郵便番号 * -

住所 (番地以外) *

住所 (番地) *

住所 (その他)

電話 (固定)

電話 (携帯電話)

会員番号 ※日臨技会員の場合は入力してください

会員の支払い方法 日臨技会費と同時引き落としを希望する 毎年、郵便指定口座に振り込む


口数 会費は1口3000円以上です

[会員登録について\(PDF:109KB\)](#)
[日本臨床検査技師連盟規約](#)

「会員登録について」と「連盟規約」を確認し、会員登録をします。(※は必須事項)

※送信後、ご登録のメールアドレスへ会員登録通知のメールが送られますので、ログインID、パスワードをご確認ください。

※ご登録内容は、連盟会員のページで変更できます。

 ベースカラーの青は空、白は地球を表現しています。
3つのハートの赤・黄・緑色のマークは、環境・社会・健康を象徴します。

連盟をもっと身近な存在に



- 臨床検査技師の身分・地位の向上に不可欠
- 政治的要求には「数の力」が不可欠
- 国政に反映されるには、政治団体の活動が不可欠
- 都道府県単体に連盟支部があります
- 私たちの団結力を信じよう
- 公務員でも加入できます



日本臨床検査技師連盟

<http://www.jamt-renmei.org/>